

ميكانيك

المقياس 1/100

M-1

المنطقة العقارية

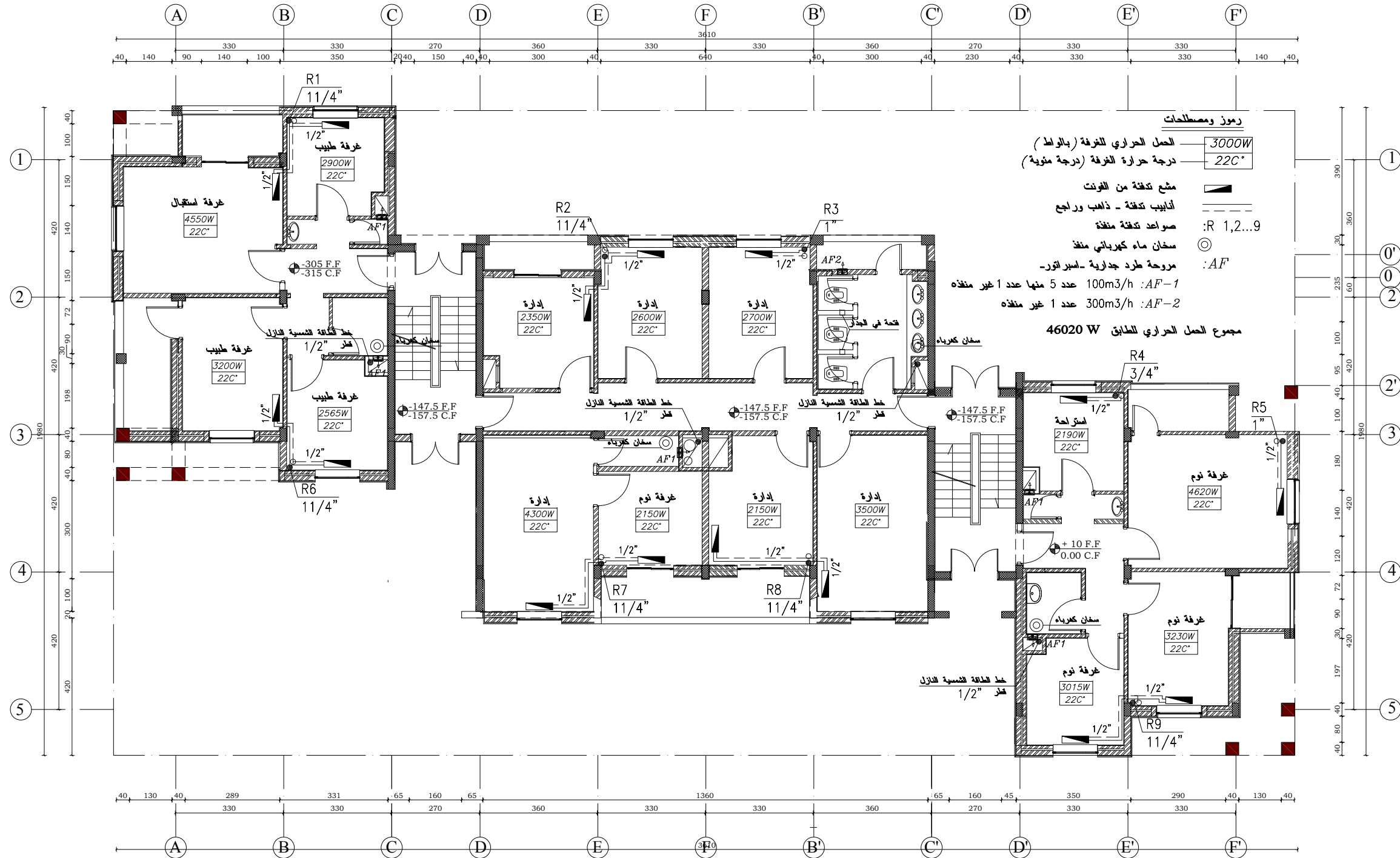
رقم العقار

مسقط طابق القبو
التدفئة المركزية

مبنى وحدة حماية
الأسرة
بضاحية قدسيا

م.هاني عرابي

المهندس الدارس



ميكانيك

المقياس 1/100

M-2

المنطقة العقارية

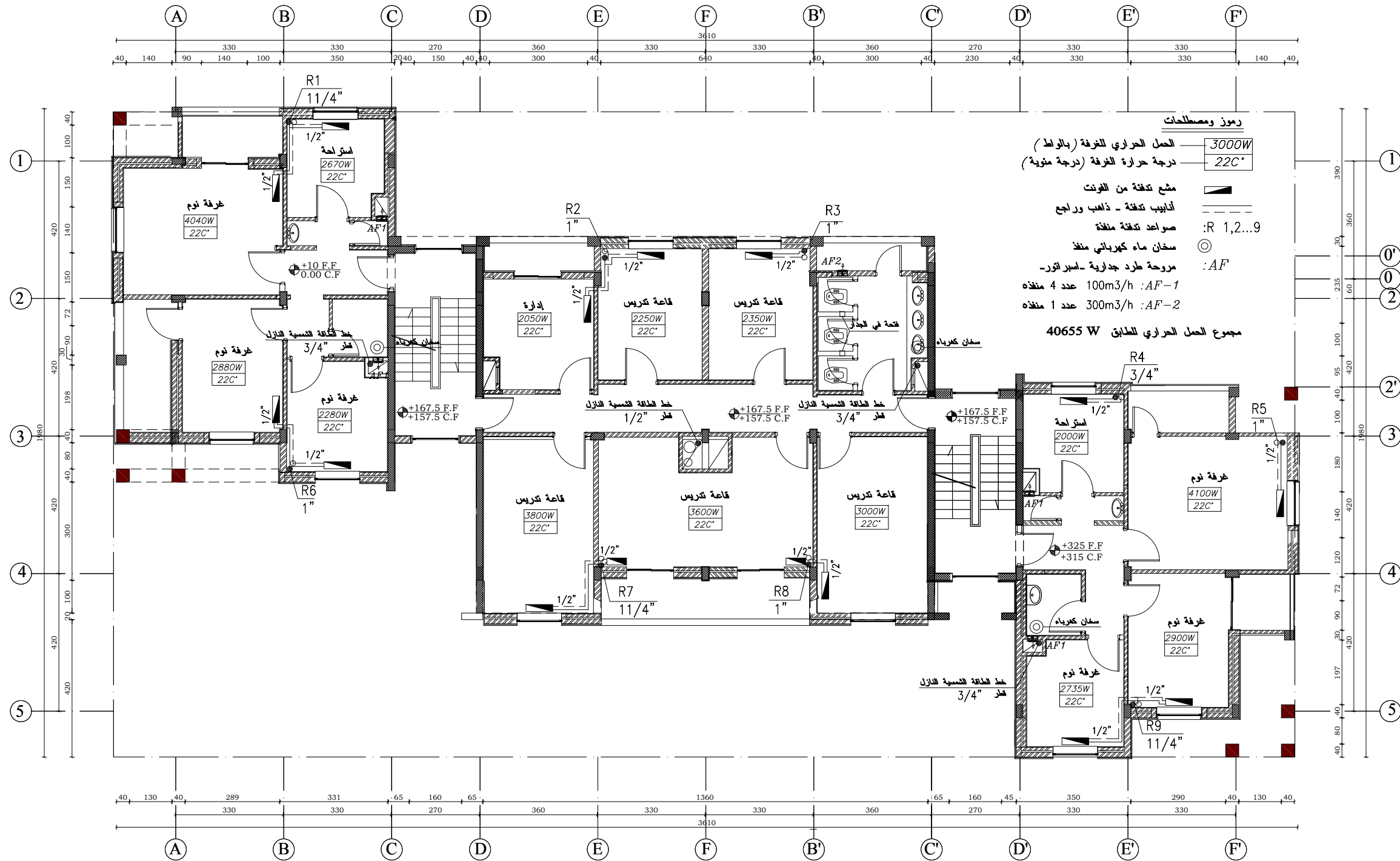
رقم العقار

مسقط الطابق الأرضي
 التدفئة المركزية

مبنى وحدة حماية
 الأسرة
 بضاحية قدسيا

م.هاني عرابي

المهندس الدارس



ميكانيك

المقياس 1/100

M-3

المنطقة العقارية

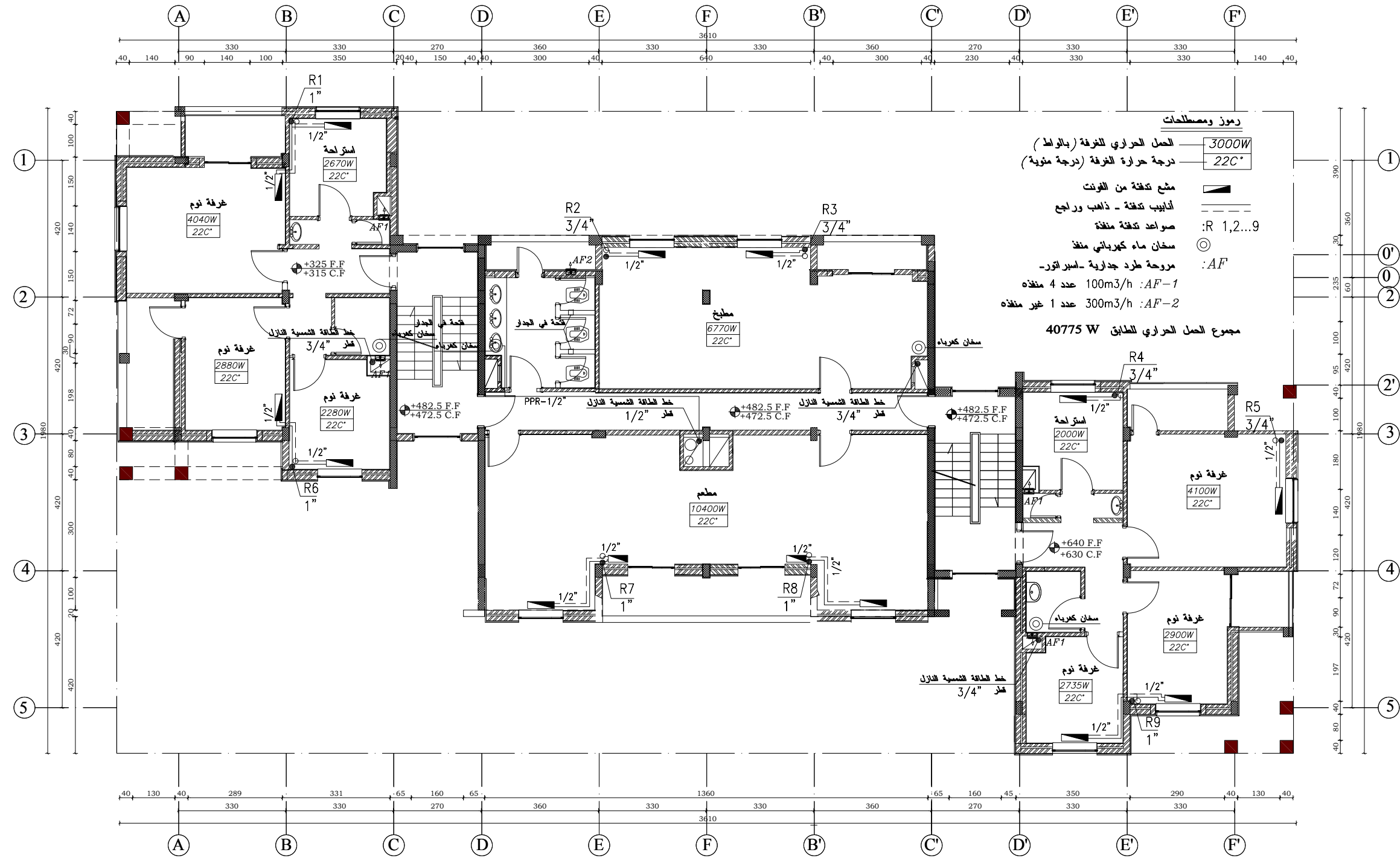
رقم العقار

مسقط الطابق الأول
التدفئة المركزية

مبنى وحدة حماية
الأسرة
بضاحية قدسيا

م.هاني عرابي

المهندس الدارس



ميكانيك

المقياس 1/100

M-4

المنطقة العقارية

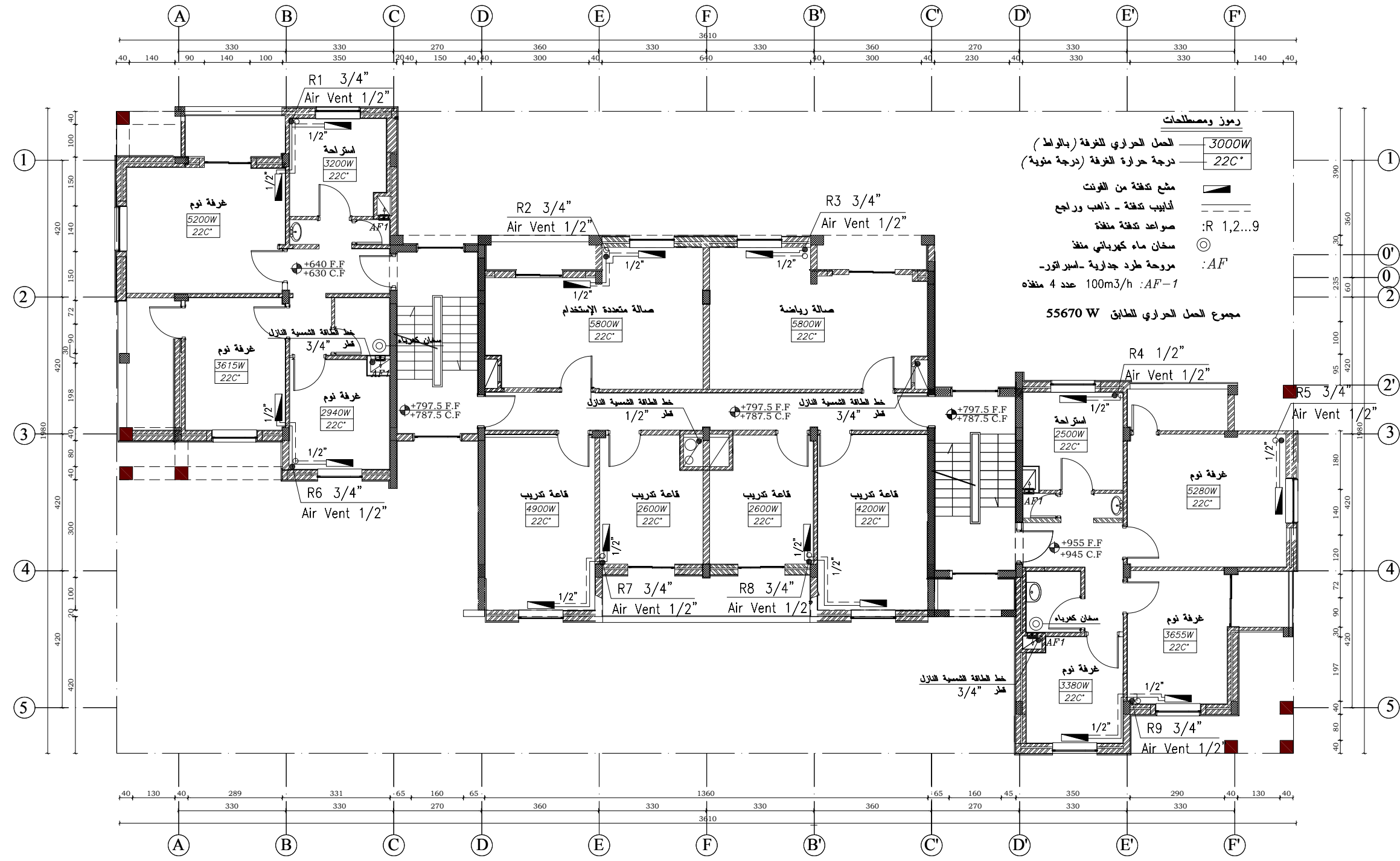
رقم العقار

مسقط الطابق الثاني
التدفئة المركزية

مبنى وحدة حماية
الأسرة
بضاحية قدسيا

م.هاني عرابي

المهندس الدارس



ميكانيك

المقياس 1/100

M-5

المنطقة العقارية

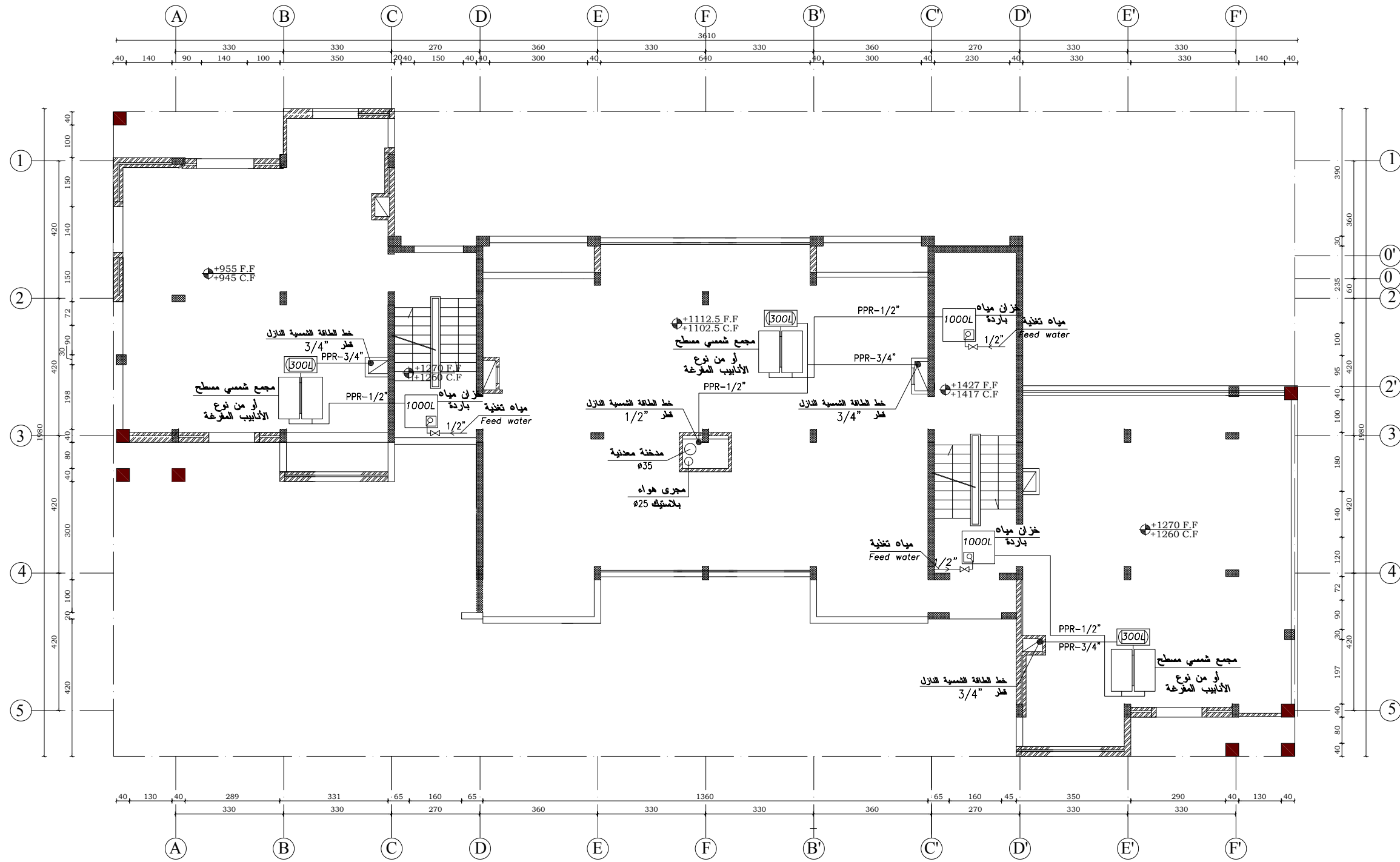
رقم العقار

مسقط الطابق الثالث
التدفئة المركزية

مبنى وحدة حماية
الأسرة
بضاحية قدسيا

م.هاني عرابي

المهندس الدارس



ميكانيك

المقياس 1/100

M-6

المنطقة العقارية

رقم العقار

مسقط السطح
توضع تجهيزات
نظام الطاقة الشمسية

مبنى وحدة حماية
الأسرة
بضاحية قدسيا

م. هاني عرابي

المهندس الدارس

جدول المراجل والحراقات

| رمز | استطاعة المرجل KW | استطاعة الحراق Kg/h | درجة حرارة المياه C° | ضغط التشغيل bar | الاستطاعة الكهربائية KW | العدد | الاستخدام | مكان التركيب |
|-----|----------------------|------------------------|-------------------------|--------------------|----------------------------|-------|----------------------|--------------|
| B | 175 | 18 | 90/70 | 4 | 1 | 2 | لتغذية مشعات التدفئة | في القبو |

جدول مضخات تسريع المياه

| رمز المضخة | نوع المياه | الغزارة m ³ /h | الرفع m | الاستطاعة الكهربائية KW | العدد | الاستخدام |
|------------|------------------|------------------------------|------------|----------------------------|-------|--------------------------------|
| P1 | ماء ساخن 85/70C° | 12 | 3 | 1 | 2 | أولية للمرجل B |
| P2 | ماء ساخن 85/70C° | 3.5 | 6 | 1 | 1+1 | لتغذية الصاعدين رقم R1, R6 |
| P3 | ماء ساخن 85/70C° | 4 | 7 | 1 | 1+1 | لتغذية الصواعد رقم R2, 3, 4, 5 |
| P4 | ماء ساخن 85/70C° | 5 | 7 | 1 | 1+1 | لتغذية الصواعد رقم R7, 8, 9 |

جدول مراوح طرد الهواء

| الرمز | الغزارة m ³ /h | ضاغط Pa | الاستطاعة الكهربائية KW | العدد | النوع | الاستخدام | مكان التركيب |
|-------|------------------------------|------------|----------------------------|-------|--------|--------------------|------------------------------|
| EF1 | 1000 | 120 | 0.5 | 1 | نابذة | تهوية غرفة المراجل | في القبو |
| AF1 | 100 | - | 0.1 | 1 | جدارية | تهوية دورات | في جدار المنور ط أرضي |
| AF2 | 300 | - | 0.1 | 2 | جدارية | تهوية دورات | في جدار المنور ط أرضي و ثاني |

جدول خزانات التمدد المغلقة

| الرمز | السعة L | درجة حرارة المياه C° | الضغط المسبق bar | ضغط التشغيل bar | العائدية | العدد |
|-------|------------|-------------------------|---------------------|--------------------|-----------|-------|
| CET | 150 | 5-100 | 3 | 4 | B المراجل | 2 |

جدول المصطلحات الفنية

| | |
|---------------------|-------|
| انبوب ماء ساخن ذاهب | _____ |
| انبوب ماء ساخن راجع | ----- |
| خط انبوب المازوت | —F—F— |
| مرجل | B |
| حراق | br |
| خزان تمدد مغلق | CET |
| مروحة طرد هواء | EF |
| خزان وقود | FT |
| مصفاة ماء | ⊥ |
| حساس حراري | —□ |
| سكر اغلاق | —X— |
| سكر عدم رجوع | — — |
| سكر عياري | —X— |
| صمام تصريف | —X—D |
| وصلة مرنة لانبوب | —~— |
| مقياس حرارة | ⊥ T |
| مقياس ضغط | ⊙ |
| فتحة هواء في الباب | DG |
| لوحة تغذية كهربائية | EP |
| | |
| | |

ميكانيك

المقياس 1/100

M-7

المنطقة العقارية

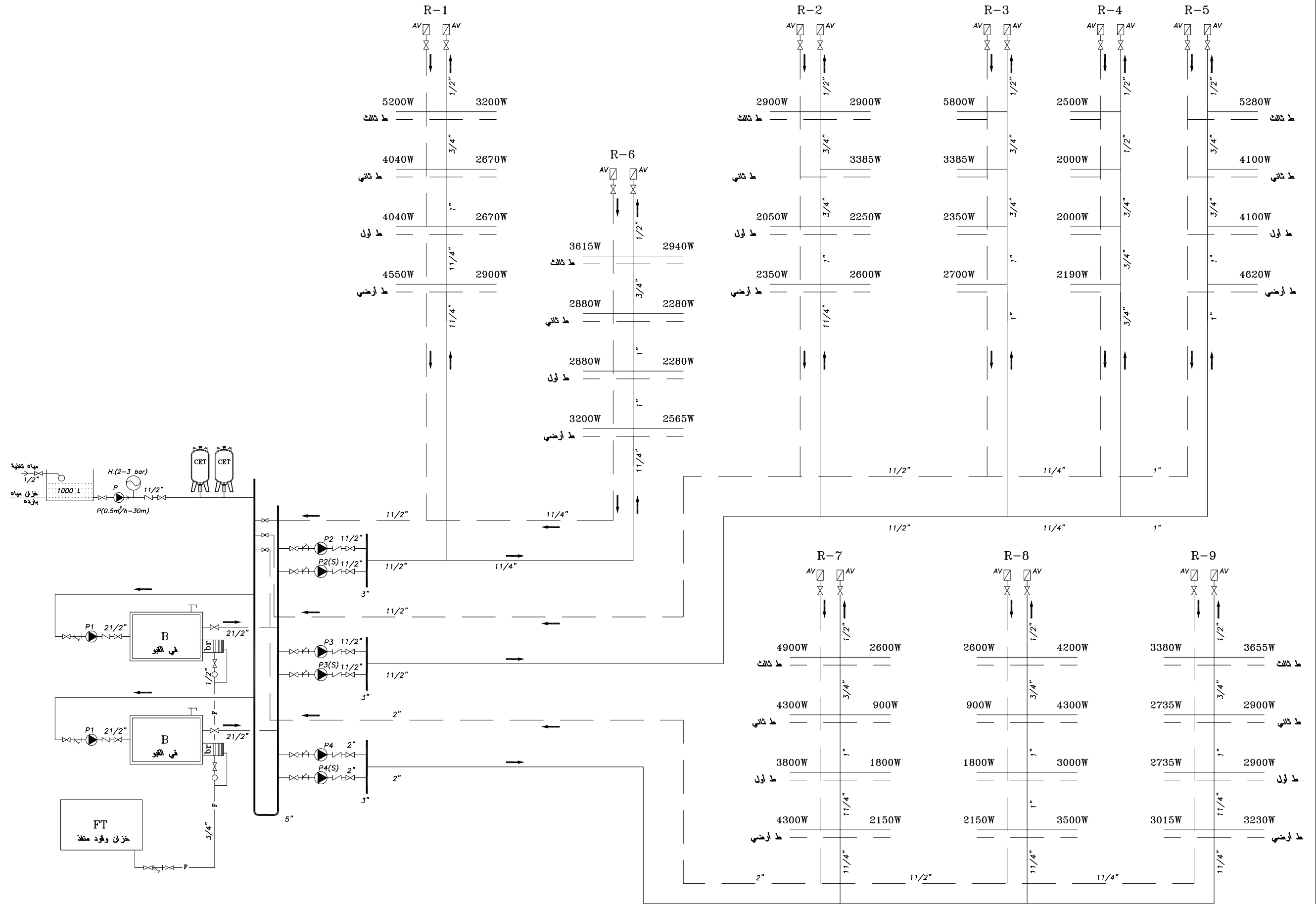
رقم العقار

مخطط المصطلحات الفنية
وجداول التجهيزات
الميكانيكية

مبنى وحدة حماية
الأسرة
بضاحية قدسيا

م.هاني عرابي

المهندس الدارس



ميكانيك

المقياس 1/100

M-8

المنطقة العقارية

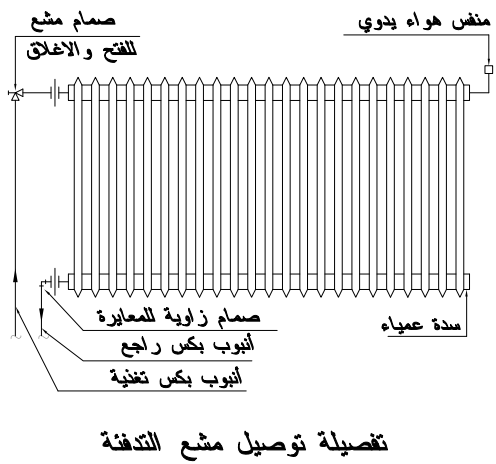
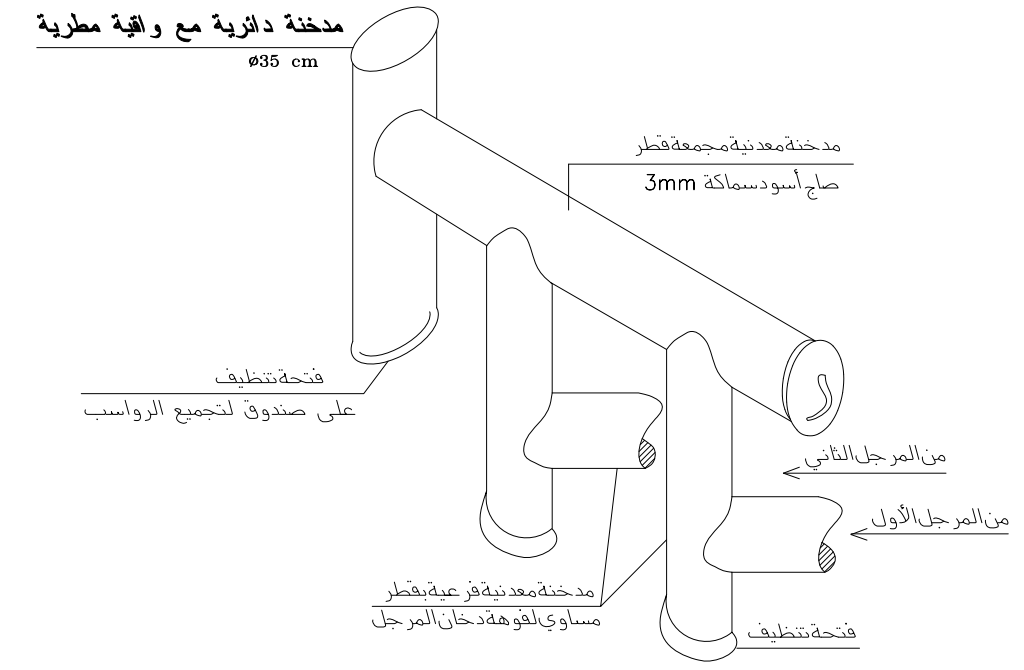
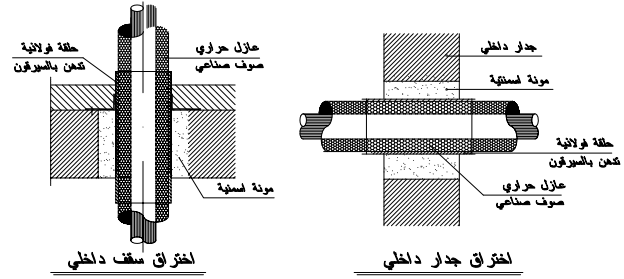
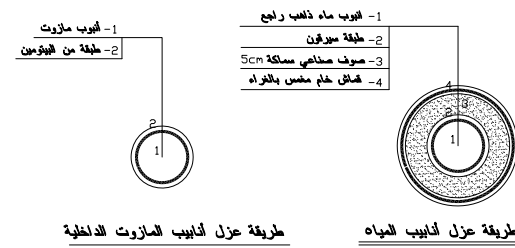
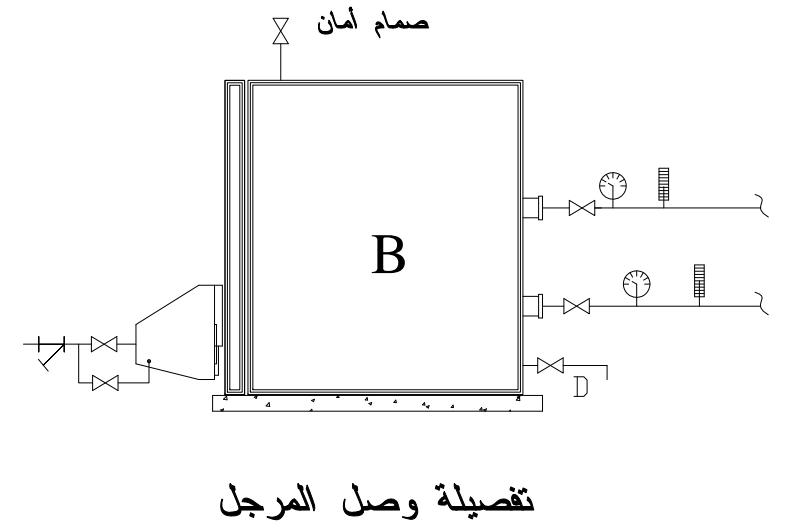
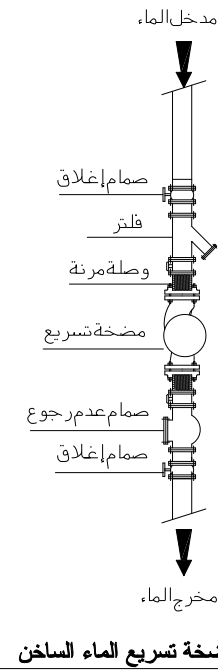
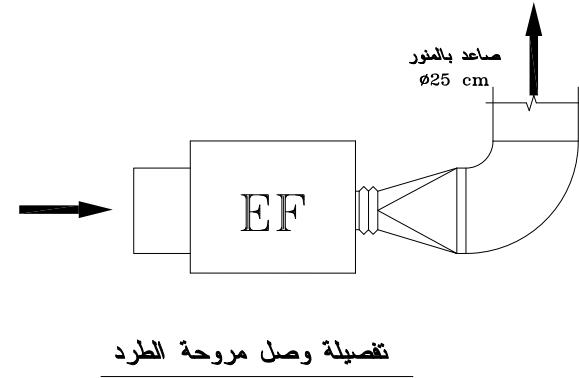
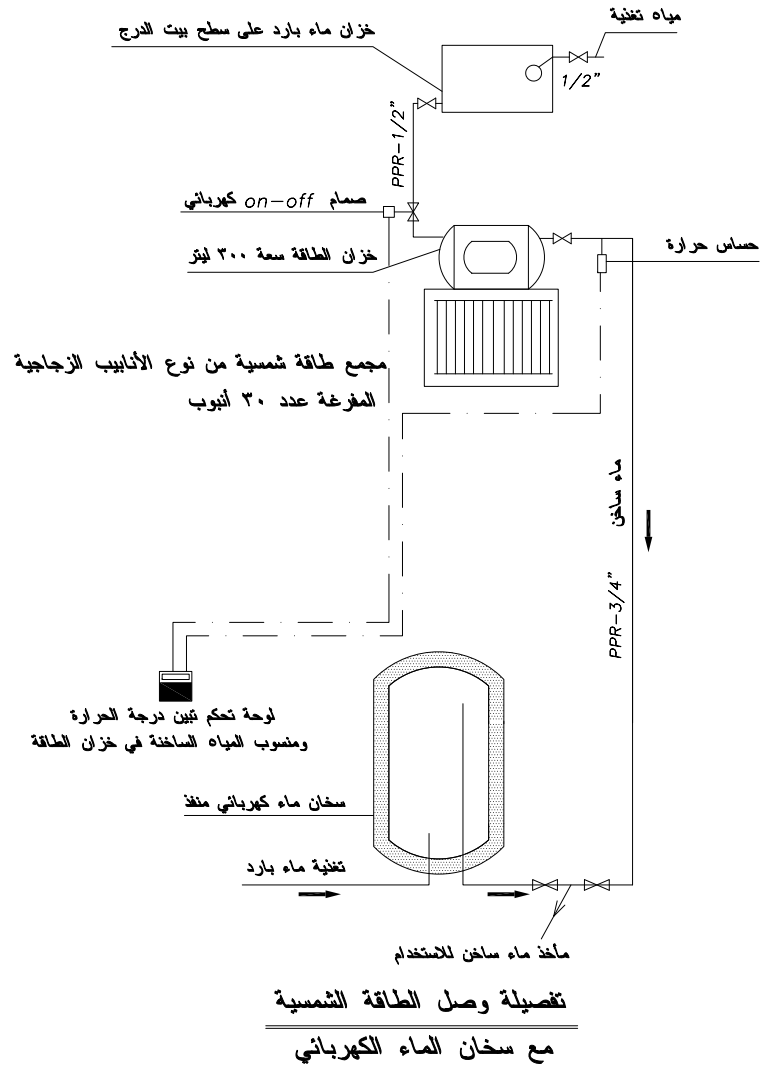
رقم العقار

المخطط الرمزي العام
ومخطط صواعد الأنابيب

مبنى وحدة حماية
الأسرة
بضاحية قدسيا

م.هاني عرابي

المهندس الدارس



ميكانيك

المقياس 1/100

M-9

المنطقة العقارية

رقم العقار

مخطط التفصيلات
الميكانيكية

مبنى وحدة حماية
الأسرة
بضاحية قدسيا

م.هاني عرابي

المهندس الدارس